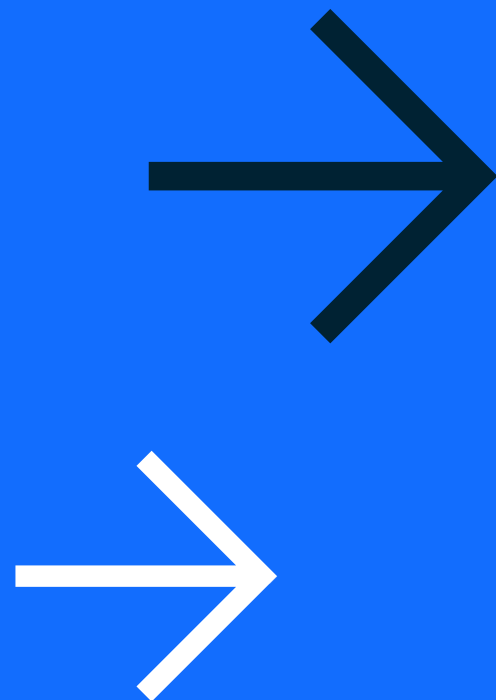


# Digital Asset Management

## Guide de comparaison

# Table des matières



Le DAM nouvelle génération

Pourquoi investir dans une solution de DAM ?

Identification des besoins de votre entreprise

Hébergement et licences

Fonctionnalités du DAM

Créer du contenu à grande échelle

Collaboration créative

Création de contenu éditorial

Fonctionnalités de recherche

Traitement et prise en charge des métadonnées

Formats de fichiers compatibles

Traitement des images et des vidéos

Chargement et importation

Cohérence de marque

Contrôle des accès utilisateur

Partage de fichiers et diffusion Web

Intégrations

Autres fonctionnalités

Checklist des fonctionnalités indispensables

À propos de Bynder

# Le DAM nouvelle génération

Créer, gérer et diffuser des contenus de marque à partir d'un unique outil centralisé est désormais une stratégie indispensable pour les entreprises cherchant à gagner en compétitivité dans un monde de plus en plus digitalisé.

C'est pourquoi la gestion des ressources numériques, ou DAM (Digital Asset Management) est aujourd'hui passée d'une solution autonome de stockage et de partage de fichiers à un véritable socle pour un écosystème interconnecté d'infrastructures e-commerce et martech. Son potentiel ? Ouvrir la voie à la diffusion de contenus sur tout un réseau de plateformes intégrées.

Si vous êtes en train de lire ce guide, il y a de fortes chances que vous soyez déjà à la quête d'une solution de DAM. En poursuivant votre lecture, vous découvrirez toutes les fonctionnalités dont devrait disposer toute plateforme de DAM nouvelle génération. Ce guide vous aidera aussi à identifier les fonctionnalités qui répondront aux besoins de votre entreprise.

# Pourquoi investir dans une solution de DAM ?

Une plateforme de DAM permet à votre entreprise de gagner en efficacité, de produire du contenu à grande échelle, de réduire les coûts et de répondre rapidement aux évolutions du marché tout en préservant votre identité de marque.



# Investir dans une solution de DAM peut présenter d'autres avantages :

- 1 Stimule la croissance et maximise le retour sur investissement
- 2 Favorise une mise sur le marché rapide des contenus
- 3 Automatise les tâches manuelles et chronophages
- 4 Maintient la cohérence de marque sur l'ensemble des canaux
- 5 Augmente la production de contenu pour suivre le rythme de croissance de l'entreprise
- 6 Renforce l'engagement et la fidélisation des clients
- 7 Améliore l'efficacité opérationnelle en tirant parti de technologies d'IA et d'automatisation tout au long du cycle de vie des contenus

# Identification des besoins de votre entreprise

Avant de vous plonger dans le vif du sujet, prenez le temps de vous poser les questions suivantes afin de mieux comprendre vos exigences opérationnelles.

## 1. Que recherchez-vous dans une solution de DAM ?

Vos équipes passent-elles trop de temps à en découdre avec une gestion désordonnée des ressources numériques de l'entreprise ? Vous exigez une solution sécurisée pour partager vos documents ? Ou vous souhaitez améliorer l'organisation de vos fichiers multimédias ? C'est en vous posant ces questions que vous parviendrez à identifier les fonctionnalités qui vous aideront à atteindre vos objectifs.

## 2. Avec quelles ressources numériques avez-vous l'habitude de travailler ?

Une solution de DAM doit être compatible avec tous les formats de fichiers utilisés au sein de votre entreprise. Dressez la liste de ces types de fichiers : images, vidéos, documents texte, PDF, sources créatives, etc.

## 3. Qui utilisera votre plateforme de DAM ?

Identifiez celles et ceux qui se serviront de votre outil de DAM au quotidien et relevez les obstacles qu'ils ont l'habitude de rencontrer au fil du processus de création, de gestion et de diffusion des contenus. Cette étape vous aidera à déterminer les fonctionnalités à privilégier. Des acteurs externes auront-ils besoin d'accéder à votre plateforme de DAM ? Si oui, de quel type d'accès auraient-ils besoin ?

# Hébergement et licences

## Sur site ou sur le Cloud

Il existe deux types de solutions de DAM sur le marché. Vous pouvez choisir d'héberger votre propre solution sur site, c'est-à-dire sur le serveur de votre entreprise, ou auprès de votre prestataire. C'est ce qu'on appelle notamment le modèle SaaS, ou « logiciel en tant que service ». Le modèle SaaS permet d'accéder à des solutions telles que des outils de DAM via votre navigateur. Vous trouverez ci-après une description des avantages et des inconvénients de chacune de ces options.

REMARQUE : Certains prestataires offrent également des solutions dites hybrides qui associent des fonctionnalités sur site à des capacités disponibles en SaaS. Si votre entreprise présente des besoins assez spécifiques, une solution hybride peut s'avérer pertinente.

#### 4. Sera-t-il nécessaire d'intégrer votre outil de DAM avec votre écosystème technologique actuel ?

Il vous faudra privilégier une solution de DAM avec un haut potentiel de connectivité, capable de servir de référentiel unique pour l'ensemble de vos contenus numériques à l'échelle de l'ensemble de vos systèmes et canaux. Par exemple, si vous avez besoin de transférer des images de votre plateforme de DAM vers votre site Web ou e-commerce, assurez-vous que la solution que vous choisissez prend en charge l'intégration avec votre CMS ou plateforme d'e-commerce.

#### 5. La plateforme de DAM prendra-t-elle en charge vos métadonnées ?

Les normes de métadonnées telles que IPTC, Exif et XMP doivent être prises en charge par votre solution de DAM.

#### 6. Souhaitez-vous un outil doté de capacités d'intelligence artificielle et d'automatisation ?

Les solutions de DAM leaders du marché proposent des fonctionnalités d'IA avancées, dont la recherche de contenus similaires et par image, des comportements de métapropriétés automatisés et le tagging basé sur l'IA. Ces fonctionnalités permettent de rechercher et de localiser des ressources au sein de la plateforme et d'améliorer la cohérence des métadonnées et du taggage au moment de l'importation des documents.

Modèle de déploiement	Description
Plateforme de DAM sur site	Vous hébergez votre système de DAM sur votre propre serveur et êtes responsable de l'infrastructure et des mises à jour.
Plateforme de DAM basée sur le Cloud	Votre système de DAM est hébergé par le fournisseur de la solution et mis à disposition sous la forme d'un service (SaaS).
Plateforme de DAM hybride	Votre système de DAM est hébergé à la fois sur le Cloud et sur site.



# Avantages d'une solution de DAM sur site

- **Pas de dépendance à l'égard d'une connexion internet**  
Votre solution DAM fonctionnera indépendamment de votre connexion Internet, vous ne serez donc pas affecté par les pannes ou les vitesses lentes.
- **Contrôle total**  
Votre équipe informatique aura un contrôle total sur le logiciel, y compris sur la version installée, les mises à jour des fonctionnalités et la sécurité des données.
- **Plus de souplesse**  
Vous pouvez personnaliser le logiciel pour répondre à vos besoins spécifiques

# Avantages d'une solution de DAM basée sur le Cloud

- **Évolutif et basé sur un abonnement**  
Pas d'investissement initial, paiement d'une redevance mensuelle ou annuelle, et évoluez facilement.
- **Pas besoin d'un support informatique dédié**  
La plupart des fournisseurs de DAM basés sur le cloud fournissent des mises à jour automatiques, nouvelles fonctionnalités et la maintenance du système.
- **Accès externe**  
Les solutions SaaS sont accessibles via des navigateurs web depuis n'importe où dans le monde.

# Fonctionnalités du DAM

Dans cette section, vous trouverez une liste détaillée de toutes les fonctionnalités indispensables à toute plateforme de DAM performante. Nous les avons regroupées en trois catégories qui reflètent le cycle de vie du processus de création de contenu :

- Création
- Gestion
- Distribution

Une plateforme de Digital Asset Management (DAM) est un référentiel unique pour l'ensemble des documents liés à la marque, aux campagnes et aux produits. Elle aide les équipes à créer, gérer, localiser et diffuser les contenus de façon plus efficace et contribue ainsi à offrir aux clients une expérience de contenu qualitative.

## Création

- Créer du contenu à grande échelle
- Collaboration créative
- Création de contenu éditorial

## Gestion

- Fonctionnalités de recherche
- Traitement et prise en charge des métadonnées
- Formats de fichiers compatibles
- Traitement des images et des vidéos
- Chargement et importation
- Cohérence de marque
- Contrôle d'accès utilisateur

## Distribution

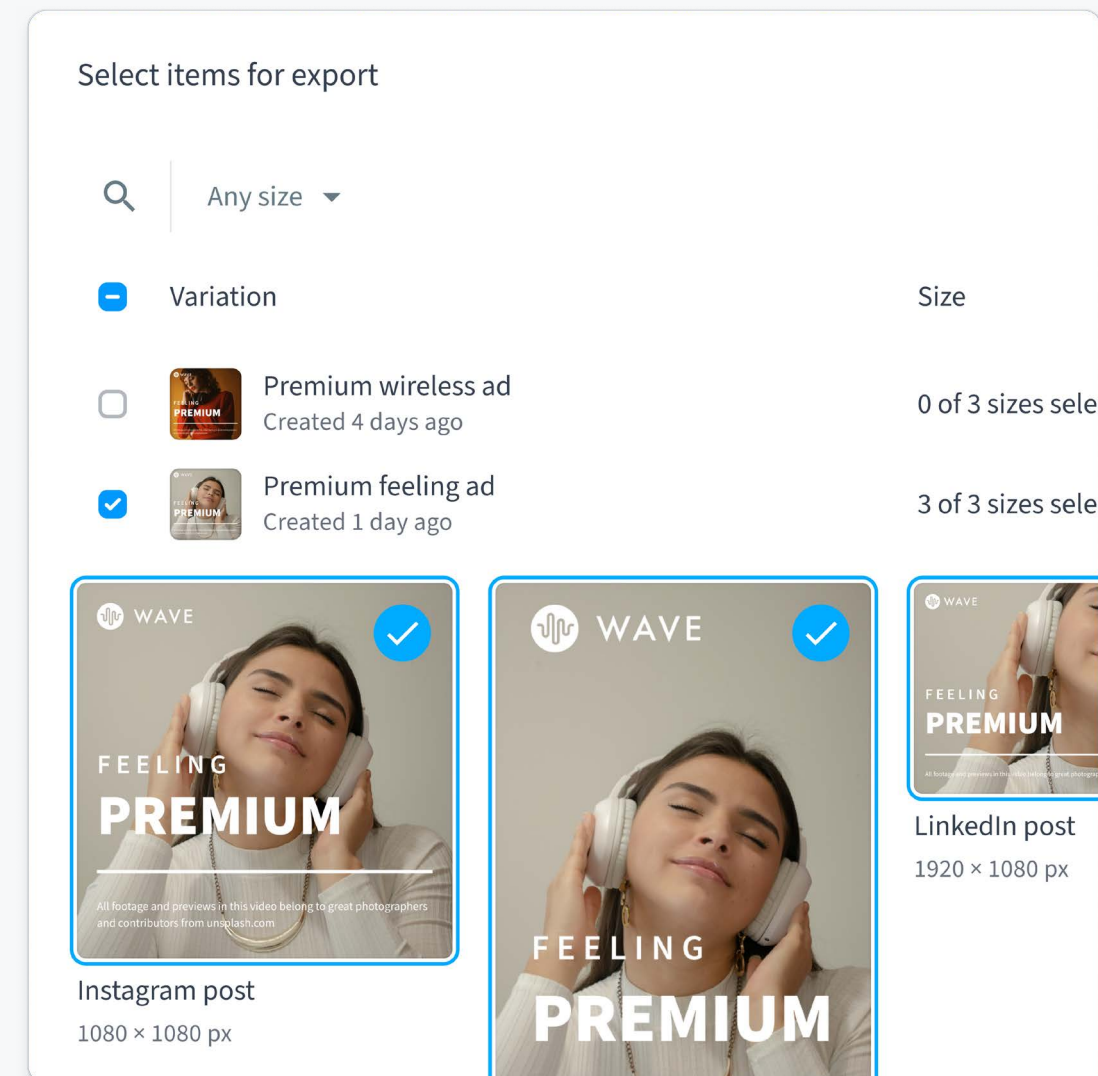
- Partage de fichier et publication web
- Intégrations

## Création

# Créer du contenu à grande échelle

Créer du contenu à grande échelle revient à produire d'importants volumes de contenu de bonne qualité, rapidement et avec efficacité. Dans ces circonstances, le défi est de ne pas laisser la quantité l'emporter sur la qualité. La création de contenu constitue une étape majeure du cycle de vie de vos contenus. Malgré tout, il arrive qu'au moment de comparer plusieurs solutions de DAM, certaines fonctionnalités capables de faciliter la mise à l'échelle de la création de contenu soient ignorées.

Les outils de création de templates et d'automatisation des processus de création permettent aux entreprises de créer du contenu numérique de grande qualité et rapidement, favorisant la mise sur le marché d'un volume de contenu plus important. Ces fonctionnalités s'avèrent particulièrement utiles si vous avez une grosse charge de travail manuel et répétitif : localisation de contenu en plusieurs langues, création de différents formats pour la réalisation de tests A/B, etc.



# Fonctionnalités des templates de marque digitaux

Fonctionnalité	Description
Templates avancés	Stockez des images, vidéos et animations sous forme de templates et verrouillez les éléments qui ne doivent pas être modifiés.
Interfaces utilisateur spécifiques aux rôles	Interfaces utilisateur différentes selon que vous concevez ou créez du contenu.
Animations et préreglages adaptés à votre identité de marque	Standardisez vos éléments visuels grâce à des animations et transitions prêtes à l'emploi et des préreglages spécialement adaptés à votre marque.
Partage et collaboration	Organisez vos créations et définissez les accès en lecture seule et de modification.
Actions par lots et redimensionnement	Modifiez et ajustez vos maquettes et toutes leurs versions par lots, en une seule action.
Importation et exportation sous des formats communs	Importez des designs existants à partir de formats comme Adobe Premiere XML, Photoshop PSD et Sketch, et téléchargez des vidéos et des images au format souhaité, pour une utilisation immédiate.

# Fonctionnalités de création de templates pour impression

Fonctionnalité	Description
Templates personnalisables	Convertissez des fichiers InDesign en templates facilement éditables.
Éditeur intuitif intégré	Éditeur Web HTML avec fonctionnalités d'aperçu et de modifications en temps réel.
Préréglages pour les templates	Créez un nombre illimité de versions de votre template initial et enregistrez-les sous forme de préréglages.
Contenu prêt à l'impression	Création automatique de documents PDF pour le Web ou au format impression, avec des repères de rognage spécifiques à chaque pays.
Workflow de validation	Les contenus créés sont transmis automatiquement à la personne responsable de les passer en revue et de les valider.
Intégration avec d'autres fonctionnalités de DAM	Insérez des images à partir de la plateforme de DAM directement à l'intérieur de vos templates ou définissez des collections spécifiques à utiliser.
Paramétrage des autorisations	Octroyez l'accès aux projets à des personnes ou groupes spécifiques.

Création

# Collaboration créative

Les fonctionnalités liées à la collaboration créative ont pour but d'aider les entreprises à simplifier les processus de révision et de validation, dès l'étape de conception et jusqu'à la diffusion des livrables. Si vous travaillez avec une multitude d'acteurs pour créer des ressources numériques, il est essentiel de disposer d'outils intégrés qui vous aideront à garantir que tous vos contenus répondent à votre image de marque.

**Ces fonctionnalités facilitent la collaboration et la communication avec les services internes de l'entreprise et les agences externes de manière à fluidifier les processus récurrents (demandes, revues, validations) et publier plus vite.**

Home > Campaigns > Job overview

### Campaigns / Marketing

Responsible		Reporter		
Find users		⚙️	Find users	
Progress	Key	Name	Responsible	Reporter
Stage 2/2	MRK-1	Website visuals	John Baker	Grace
Stage 2/4	MRK-2	Event photography	You	Nick
Stage 1/2	MRK-3	New e-books	Katie Rowe	You
Stage 2/2	MRK-4	Sales slidedeck	You	Sam
Stage 2/2	MRK-5	Partner branding	Shaun Grims	Roby
Stage 2/2	MRK-5	Businesscards	John Baker	John

# Fonctionnalités de gestion des processus créatifs

Fonctionnalité	Description
Gestion des processus	Organisez vos activités récurrentes (campagnes, projets, tâches, validateurs et échéances), et tirez parti d'un tableau de bord avec des indicateurs détaillés.
Personnalisation des processus	Concevez vos processus en créant pour chaque tâche autant d'étapes que nécessaire et centralisez les briefings à l'aide de formulaires en ligne et de champs de saisie personnalisables.
Collaboration en temps réel	Annotez des images, documents et vidéos, rejetez ou validez des versions et communiquez tout au long du processus par le biais de commentaires, messages privés et notifications automatisées.
Historique des versions	Comparez les versions de fichiers et supprimez facilement les versions qui n'ont plus d'utilité.
Autorisations avancées	Affectez les personnes ou groupes compétents à chaque processus de travail ou phase du projet et gérez les accès pour le compte des intervenants internes et externes.
Permissions avancées	Affectez les personnes ou groupes compétents à chaque processus de travail ou phase du projet et gérez les accès pour le compte des intervenants internes et externes.



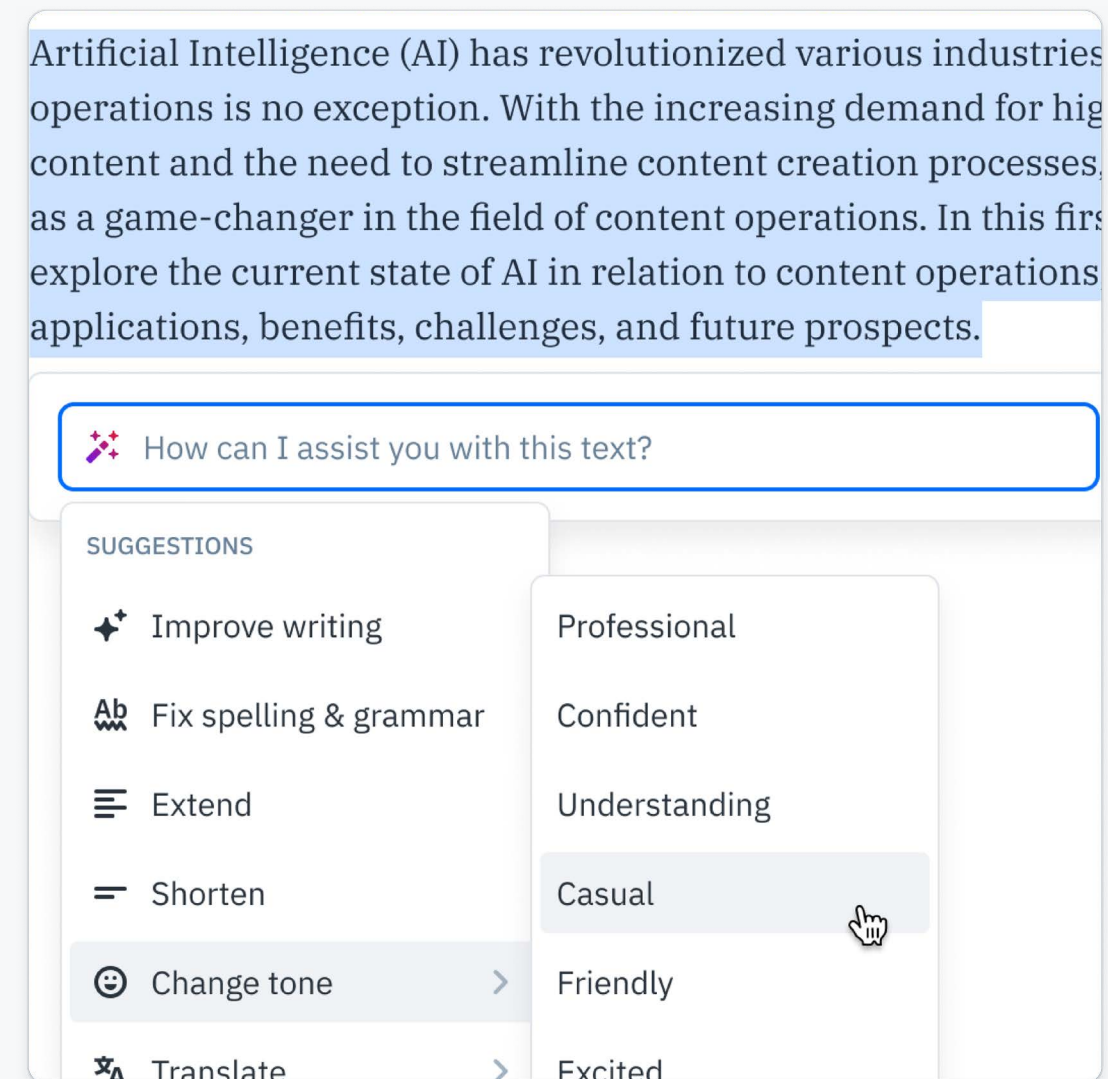
## Création

# Création de contenu éditorial

La création de contenu éditorial occupe-t-elle un rôle important dans votre stratégie de marketing ? Vous peinez à satisfaire la demande ? Si vous avez répondu oui à ces deux questions, il vous faut absolument dénicher un système de DAM qui propose un processus de création de contenu intégré.

Les fonctionnalités de création de contenu éditorial permettent aux entreprises de créer toutes sortes de contenus à grande échelle. Grâce entre autres à la collaboration en temps réel et la création de templates, les marques ont toutes les clés en main pour accélérer la production de contenu, limiter les tâches administratives et automatiser le processus de validation en proposant aux équipes une structure claire et des critères précis.

**Si vous souhaitez que l'IA intervienne dans la création de contenus, misez sur des processus dotés de capacités d'intelligence artificielle générative. L'IA générative permet de générer des plans et des ébauches de contenu en une fraction du temps que cela demande manuellement, aidant votre équipe créative à amplifier la production de contenu.**



# Fonctionnalités de création de contenu éditorial

Fonctionnalité	Description
Tableau de bord des contenus	Centralisés au même endroit, vos projets de contenu sont organisés et faciles à localiser.
Organisation avancée des contenus	Templates, composants et paramètres de champs, accompagnés de directives.
Processus avancé	Automatisez plusieurs processus, tâches et échéances.
Intégration avec votre stack technologique	API, intégrations et formats d'exportation prêts à l'emploi.
Collaboration et partage en temps réel	Travaillez conjointement et simultanément grâce à des outils de collaboration similaires à Google Docs.
Importation directe de ressources	Obtenez directement vos ressources validées à partir de votre système de DAM.

IA générative	Intégration avec une plateforme d'IA générative pour créer du contenu textuel en quelques secondes.
Autorisations par rôle (IA)	Les administrateurs décident qui peut ou ne peut pas créer du contenu avec l'assistance de l'IA.
Démarcation du contenu issu de l'IA	Le contenu généré par IA est affiché en surbrillance.
Historique des modifications (IA)	Des captures mettent en évidence les contributions de l'IA.

Gestion

# Fonctionnalités de recherche

Les capacités de recherche sont une fonctionnalité centrale pour toute solution de DAM. Elles facilitent le travail de vos équipes en les aidant à retrouver des ressources plus rapidement.

Il existe plusieurs façons de rechercher une ressource sur une plateforme de DAM. Si vous savez comment vos équipes mènent leurs recherches, vous aurez une bonne idée des fonctionnalités de recherche dont vous avez besoin.

Maintenir une taxonomie simple vous permettra également de trouver les ressources souhaitées à partir d'une recherche par filtre. La taxonomie est un système de classification qui consiste à catégoriser et à organiser vos ressources numériques à l'aide de tags descriptifs attribués à chaque ressource pour mieux les localiser.

Outre les options de tri, une solution de DAM doit aussi offrir la possibilité de réaliser une recherche rapide basique : taper un mot-clé pour voir s'afficher tous les fichiers marqués avec ce mot-clé.

Les fournisseurs leaders de solutions de DAM intègrent aussi des capacités de recherche alimentées par l'IA, comme la recherche par image ou par texte dans l'image ainsi que la recherche par similarité, qui vous permet de découvrir des images visuellement apparentés.

# Fonctionnalités de recherche

Fonctionnalité	Description
Ajout des filtres de métadonnées personnalisés	Développez votre système de DAM grâce à des filtres personnalisés, comme « Localisation GPS », qui permettront de trier les résultats plus en profondeur.
Tri par champ de métadonnées IPTC	Filtrez vos contenus multimédias par champ de métadonnée descriptive tel que « Titre » ou « Description ».
Tri par champ de métadonnées EXIF	Filtrez vos contenus multimédias par champ de métadonnée technique tel que « DPI » ou « Type d'appareil photo ».
Recherche rapide (par mot-clé)	Une fonctionnalité de recherche similaire à ce que propose Google consistant à saisir un mot-clé pour obtenir une liste de résultats de recherche.
Localisation automatique de doublons	Votre système de DAM détecte les doublons de fichiers et propose de les supprimer ou d'enregistrer une version différente.
Recherche par couleur	Sélectionnez une couleur pour obtenir des résultats d'images contenant cette couleur (code HTML).

Recherche croisée	Réalisez une recherche à partir d'associations de mots ou à partir d'une expression.
Recherche de fichiers récents	Localisez rapidement les fichiers ajoutés récemment.
Recherche textuelle à l'intérieur d'images	En plus des métadonnées, le moteur de recherche de la plateforme de DAM analyse aussi le contenu textuel des documents.
Recherche verticale (par catégorie)	Triez vos contenus multimédias selon des caractéristiques générales (images catégorisées sous les termes « plage », « montagne » « personnes », par exemple).
Catégories multilingues	Recherchez en plusieurs langues.
Contenus similaires (IA)	Tirez parti de l'IA et de l'apprentissage automatique pour mener des recherches avec des requêtes générales de type « drôle », « climat », « leadership », etc.
Images similaires (IA)	Sélectionnez une image et recherchez d'autres images similaires, ou recherchez des images à partir d'une URL.

## Gestion

# Traitement et prise en charge des métadonnées

Les métadonnées fournissent des informations sur vos documents multimédias et sur leur contenu. Une fonctionnalité de recherche performante s'appuie sur des métadonnées afin d'affiner le processus de recherche et vous permettre de trouver exactement ce dont vous avez besoin. Les métadonnées peuvent être extraites de votre système de DAM à des fins de lecture seule ou alors pour lecture et modification.

Il existe trois normes de métadonnées principales :

- EXIF (données numériques embarquées : type d'appareil photo, PPP, etc.)
- IPTC (données descriptives : titre, description, etc.)
- XMP (stockage des données au sein même du fichier)

Le tagging constitue un autre type de métadonnées, plus élémentaire. Les fichiers multimédias sont marqués manuellement à l'aide de mots-clés appelés tags, afin qu'ils apparaissent dans les résultats de recherche (utilisés en plus de métadonnées de type « Titre » ou « Description »).

Les systèmes de DAM alimentés par IA analysent les caractéristiques visuelles des documents et attribuent automatiquement des tags pertinents à chaque ressource, vous épargnant la tâche manuelle tout en renforçant la facilité de recherche des ressources, et ce, sans l'aide de moyens supplémentaires.

**Conseil de pro : vous devez également savoir quels sont les types de métadonnées dont vous avez besoin pour organiser au mieux vos médias, ainsi que ainsi que les métadonnées existantes et si vous envisagez d'inclure d'autres formats de médias à l'avenir.**

## Fonctionnalités relatives aux métadonnées

Fonctionnalité	Description
Ajout manuel de métadonnées	Les métadonnées peuvent être ajoutées manuellement par l'utilisateur sur un fichier.
Taggage alimenté par IA	Le taggage intelligent basé sur les caractéristiques du document élimine la nécessité de le faire manuellement au moment de l'importation.
IPTC (lecture/modification)	Extraction et/ou modification de métadonnées descriptives (titre, description, etc.).
XMP (lecture/modification)	Extraction de métadonnées XMP personnalisées (outils de création de contenus multimédia, etc.) permettant aux utilisateurs de les modifier.
EXIF (lecture/modification)	Extraction de métadonnées techniques (PPP, etc.) permettant aux utilisateurs de les modifier.



Coordonnées GPS (lecture/modification)	Extraction de métadonnées de localisation GPS permettant aux utilisateurs de les modifier.
Étiquettes (lecture/modification)	Extraction de mots-clés/étiquettes à partir des contenus multimédias afin que les utilisateurs puissent les modifier.
Automatisation des comportements des métapropriétés	Élaborez des règles opérationnelles qui accélèrent le processus de taggage et vous aident à conserver une taxonomie et un système de DAM bien structurés.

# Formats de fichiers compatibles

Afin de tirer le meilleur parti de votre solution de DAM, vous devez vous assurer qu'elle prend en charge tous les types de fichiers que votre entreprise est amenée à utiliser au quotidien : fichiers audio, fichiers vidéo, images, fichiers texte, etc.

L'outil doit également être compatible avec les formats avec lesquels vous travaillez dans le cadre du processus de création de contenu : InDesign (.indd), Photoshop (.Ppsd), Premiere Pro (.prproj), etc.

Voici quelques fonctionnalités qui peuvent être utiles au moment d'importer ou de rechercher des fichiers :

- La prévisualisation des contenus vous permet de consulter vos fichiers à l'intérieur du système de DAM sans avoir à les télécharger : une fonctionnalité particulièrement utile lorsqu'il s'agit de documents volumineux comme des vidéos ou fichiers TIFF. Notez qu'un format de fichier pris en charge par votre solution de DAM ne signifie pas nécessairement que vous pourrez le prévisualiser au sein de celle-ci.
- La conversion automatique est une autre fonctionnalité proposée par certaines plateformes de DAM qui vous permettra de gagner du temps. Convertir signifie que vous pouvez importer un fichier sous un format donné (.psd, par exemple) et le télécharger sous un autre format (.jpeg, par exemple).
- La plupart des outils de DAM offrent la possibilité de définir des dérivés qui créent automatiquement des variantes du fichier d'origine. Cela peut être utile notamment si vous avez besoin de télécharger une version moins lourde du fichier original.

# Aperçu des différents types de fichiers

Fonctionnalité	Description
Formats de fichiers d'image	bmp, gif, jpg, jpeg, png, tif
Formats de fichiers Camera Raw	cr2, crw, raw, k25, kdc, dcr, mrw, mef, mos, arw, pcn, pxn, nef, sr2, pef, srf, orf, dng
Formats de fichiers audio/vidéo	avi, mp3, swf, v, mpg, mpeg, m2v, wav, m4v, mp4, wmv, mov, wma
Formats de fichiers Microsoft Office	ppt, pptx, doc, docx, xlx, xlxs
Formats de fichiers de mise en page graphique	eps, ai, indd, qxd, psd, pdf
Formats de fichiers texte	txt, html, htm
Formats de fichiers compressés	sit, sitx, zip, rar

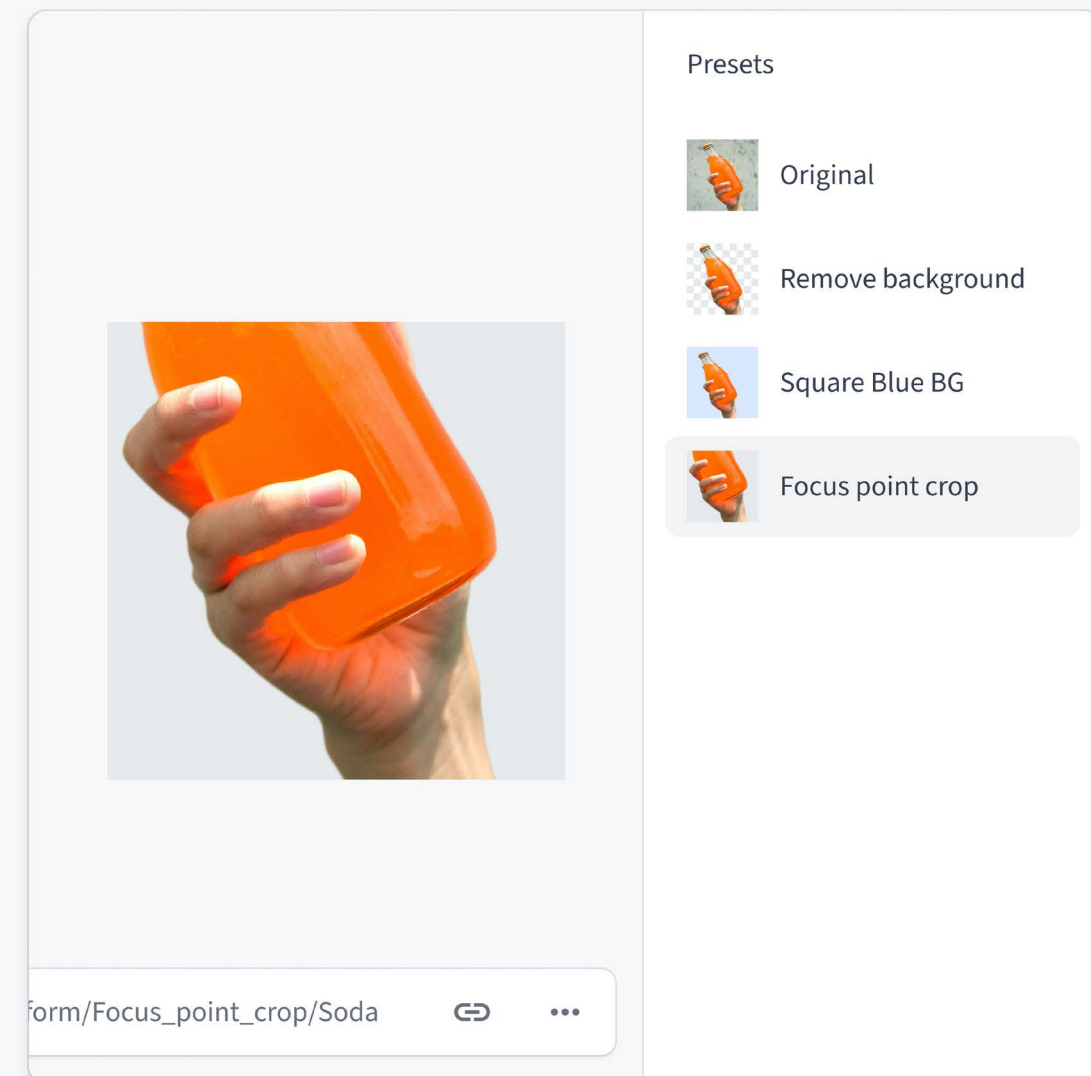
Gestion

# Traitement des images et des vidéos

Il se peut que votre équipe créative utilise déjà des logiciels de traitement tels que Photoshop pour éditer des photos, designs graphiques et vidéos, mais le fait d'avoir accès à ces fonctionnalités directement au sein de la plateforme de DAM peut accélérer le processus de création de contenus.

En effet, cela évite d'avoir à basculer entre plusieurs logiciels. Au lieu d'exporter vos contenus multimédias, de les éditer en dehors de la plateforme et de les réimporter, vous pouvez apporter les modifications nécessaires directement dans l'outil de DAM.

Ce processus simplifié améliore l'efficacité, accélère la création de contenu et permet d'effectuer des ajustements rapides. À la clé : un gain de temps précieux.



# Fonctionnalités d'édition d'images et de vidéos

Fonctionnalité	Description
Redimensionner et recadrer	Modifiez la taille de vos images et vidéos ou rognez l'extérieur des images pour un meilleur cadrage.
Convertir	Convertissez vos fichiers sous un autre format (.docx vers .pdf, par exemple).
Retourner et pivoter	Créez des images avec un effet miroir ou modifiez l'orientation (paysage vers portrait, par exemple).
Modifier l'espace colorimétrique	Ajustez l'espace colorimétrique de vos images.
Modifier des fichiers en bloc	Modifiez simultanément vos fichiers par lots.
Ajouter des filigranes	Ajoutez des filigranes personnalisés sur les prévisualisations de fichiers ou sur les formats de conversion.

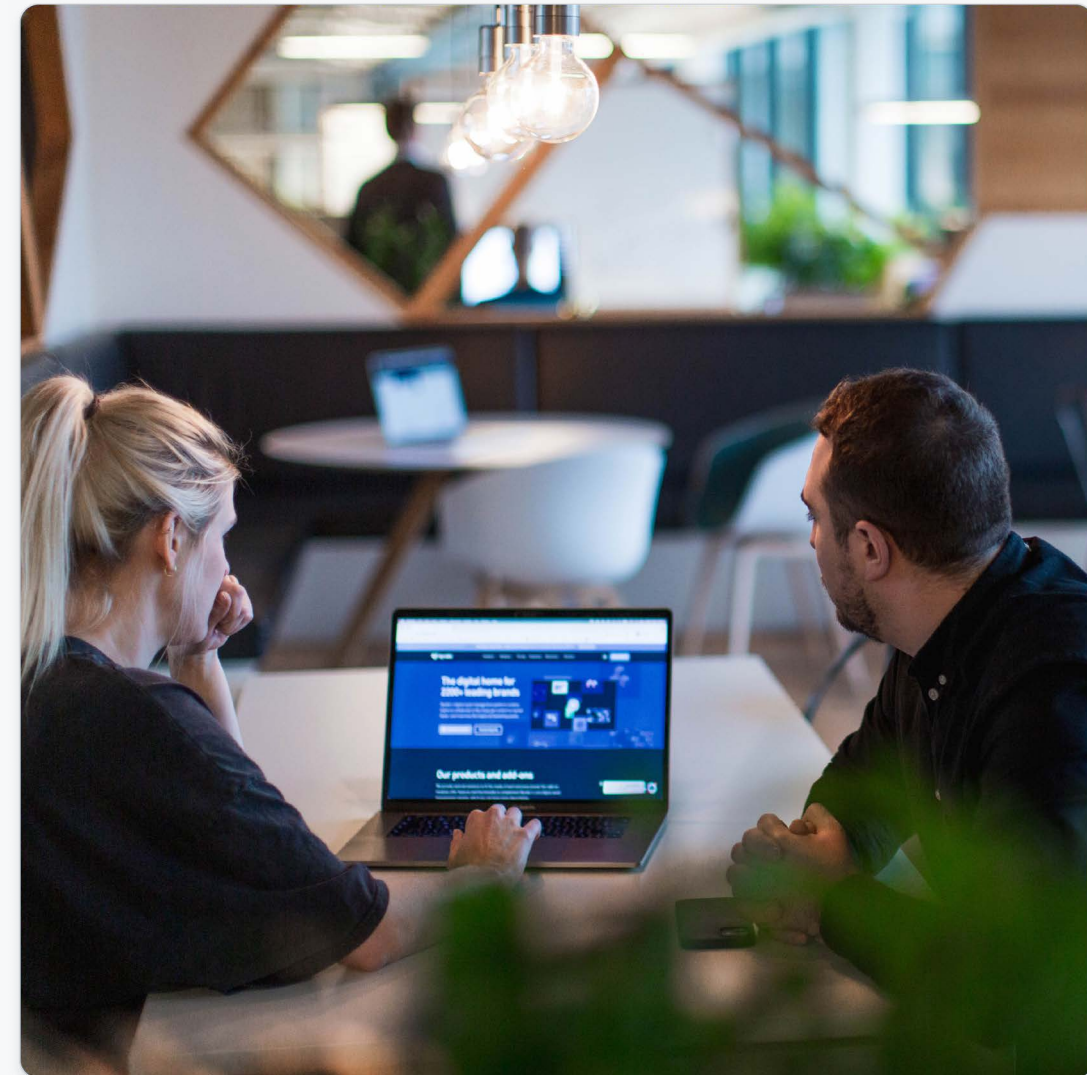
Gestion

# Chargement et importation

Que vous ayez opté pour une solution de DAM sur site ou basée sur le Cloud, il vous faudra importer l'intégralité de vos ressources numériques au sein de la nouvelle plateforme. Comme vous pouvez l'imaginer, ajouter manuellement des métadonnées à chaque fichier individuel importé serait incroyablement chronophage.

C'est pourquoi la plupart des fournisseurs vous recommanderont d'importer plusieurs fichiers à la fois et d'en saisir les métadonnées par lots de fichiers. Lors du processus d'importation, vous devez avoir la possibilité de modifier vos ressources par lots : modification des titres et des étiquettes, ajout de descriptions – pour plusieurs fichiers simultanément.

De plus, si vous recevez régulièrement des fichiers multimédias de la part de photographes ou d'agences externes, mais que vous préférez ne pas leur octroyer l'accès à votre plateforme, optez pour une solution de DAM qui offre la possibilité pour des intervenants externes d'importer du contenu.



# Fonctionnalités de chargement et d'importation

Fonctionnalité	Description
Importation de fichiers seuls ou multiples	Possibilité d'importer un seul fichier ou plusieurs à la fois.
Extraction et modification de métadonnées à l'importation	Au moment de l'importation des fichiers, le système de DAM procédera à l'extraction automatique des métadonnées disponibles. À cette étape, vous pourrez également ajouter ou modifier des métadonnées.
Importation par glisser-déposer	Sélectionnez les fichiers à partir de votre ordinateur puis glissez-les dans la fenêtre de navigation correspondante.
Taille et quantité maximale de fichiers importés à la fois	Définit une limite quant à la taille ou la quantité de fichiers pouvant être importés en une seule fois.
Importation de fichiers supplémentaires ou apparentés	Ajoutez des fichiers annexes aux fichiers existants.
Importation de fichiers sans nécessité d'identification	Les parties externes peuvent charger des fichiers sans avoir un profil utilisateur au sein de votre plateforme de DAM.

Gestion

# Cohérence de marque

La fidélisation de la clientèle passe nécessairement par la constitution d'une marque reconnaissable et cohérente à l'échelle de tous vos points de contact. Une mauvaise utilisation des éléments de marque implique des risques pour la réputation de l'entreprise ainsi que des dommages financiers, sans parler de la perte de confiance auprès des clients dès lors que l'image de marque est compromise.

De nos jours, avec le nombre d'acteurs qui participent au développement d'une marque, c'est un défi de taille que de garder un contrôle total sur l'image de votre marque. La tâche est toutefois facilitée si vous disposez des bons outils pour promouvoir la cohérence de votre marque à l'échelle de l'entreprise et à l'extérieur.

C'est sur votre plateforme de DAM que toutes vos ressources de marque seront hébergées, donc veillez à opter pour une solution qui vous permet aussi d'intégrer ou d'élaborer des directives sur votre identité de marque. Vos ressources et les directives qui les régissent seront ainsi centralisées au même endroit.

Les plateformes de DAM qui proposent des directives intégrées permettent aux responsables de marque de développer une sorte de hub digital interactif pour l'ensemble des directives applicables (marque, juridique, processus, etc.), de fédérer et d'éduquer l'entreprise tout entière autour de la création de ressources à l'image de la marque.



# Fonctionnalité des brand guidelines

Fonctionnalité	Description
Intégration de ressources liées à l'image de la marque	Incorporez dans vos directives des ressources telles que des logos, polices de caractères et templates, facilitant un téléchargement direct.
Duplication de guides, sections et pages	Reprenez des guides entiers ou simplement quelques sections ou pages de ceux-ci pour les réutiliser facilement tout en maintenant une cohérence.
Gestion avancée des droits d'accès	Gérez les accès des personnes autorisées à consulter ou modifier vos directives de marque : public, tous les utilisateurs, utilisateurs désignés, privé.
Collections de thèmes pour des marques seules ou multiples	Personnalisez les styles avec une sélection de couleurs de police et d'images.
Regroupement des guides	Regroupez les guides par catégorie : sous-marques, marchés, documentation par service, etc.

Gestion

# Contrôle des accès utilisateur

La gestion des accès utilisateur est essentielle dès lors qu'un nombre considérable d'employés et d'acteurs externes travaillent à partir de votre plateforme de DAM.

Les droits octroyés aux utilisateurs contribuent à réduire les risques de fuite d'informations et permettent de transmettre les bons contenus aux bonnes personnes en définissant des accès spécifiques et les actions autorisées pour chaque ressource.

En tant qu'utilisateur-administrateur, vous déciderez qui aura accès à quoi. Contrôler les accès des utilisateurs au sein de votre outil de DAM favorise plus de sécurité et vous permet de gérer avec plus de transparence et d'efficacité les personnes ayant accès aux ressources.



# Fonctionnalités de contrôle d'accès des utilisateurs

Fonctionnalité	Description
Identification sécurisée	Chaque utilisateur de la plateforme de DAM dispose de son propre compte, sécurisé par un mot de passe.
Création de profils utilisateur	Créez des profils utilisateur personnalisés en définissant les droits d'utilisateurs individuels ou de groupes d'utilisateurs (modification, importation, téléchargement, etc.).
Contrôle des accès	Déterminez qui aura accès à quels éléments de la taxonomie de votre système de DAM
Authentification unique	Connectez-vous à Bynder en utilisant vos identifiants d'entreprise.
Authentification avec Google	Connectez-vous à Bynder en utilisant vos identifiants Google.

## Distribution

# Partage de fichiers et diffusion Web

## Partage de fichiers

Votre entreprise passe-t-elle un temps considérable à envoyer des fichiers aux employés, aux partenaires et aux clients par e-mail ? Si c'est le cas, une plateforme de DAM avec des fonctionnalités de partage de fichiers vous sera sans doute bénéfique.

Comme vous le savez peut-être déjà, il est quasiment impossible d'envoyer des fichiers de plus de 20 Mo par e-mail. Et les applications de partage de fichiers comme FTP et Dropbox n'ont pas les solides capacités de tri et d'organisation que proposent les plateformes de DAM.

Si le partage de fichiers est un aspect important de vos processus, menez l'enquête pour savoir si la solution de DAM que vous avez choisie propose des fonctionnalités pratiques et sans tracas de partage de fichiers : codes d'intégration, partage public, le partage individuel sécurisé, etc.

## Diffusion Web

Si vous cherchez à publier les contenus de votre outil de DAM directement sur votre CMS ou site d'e-commerce, vérifiez que la solution de DAM que vous choisirez propose un module de transformation dynamique des ressources, ou DAT (Dynamic Asset Transformation).

Ce type de module assure la transformation des ressources à grande échelle, vous permettant de générer automatiquement des images optimisées pour chaque canal, plateforme ou appareil. Cela évite ainsi aux équipes d'avoir à créer manuellement d'importantes quantités de versions.

Avec des images optimisées, la DAT permet de réduire les temps de chargement sur votre site Web, de diminuer le taux de rebond et d'améliorer votre positionnement SEO.

# Fonctionnalités de partage et de distribution

Fonctionnalité	Description
Codes d'intégration pour sites Web	Le système de DAM fournit des codes à copier-coller au sein du système de gestion de contenu (CMS) afin que les fichiers puissent être téléchargés directement à partir du site Web de l'entreprise.
Partage sur les réseaux sociaux	Partagez vos contenus multimédias sur les réseaux sociaux directement depuis votre système de DAM.
Création et partage de collections de fichiers	Regroupez vos fichiers et partagez-les sous forme de collections multimédias à partir de la plateforme ou par e-mail.
Liens de téléchargement instantané	Le système de DAM fournit des liens permettant aux utilisateurs de télécharger instantanément des contenus sans avoir à le faire manuellement à partir d'une page de téléchargement désignée.
Collections publiques avec affichage galerie	Créez des galeries de contenu multimédia accessibles par toute personne munie du lien d'accès.

Transfert de fichiers	Transfert de fichiers sécurisé sans avoir besoin de les stocker au sein du DAM.
Options de transformation (DAT*)	Longue liste d'options de transformation permettant de redimensionner, ajuster et modifier des images à des fins d'utilisation.
Préréglages de transformation (DAT*)	Gérez et configurez des transformations depuis la plateforme de DAM.
Points de focus (DAT*)	Utilisez des points de focus sur vos ressources présentes sur la plateforme pour recadrer, redimensionner, etc., sans compromettre l'objet principal de l'image.
Indicateurs de performance (DAT*)	Obtenez des analyses et des informations sur l'utilisation de vos ressources en dehors de la plateforme de DAM.

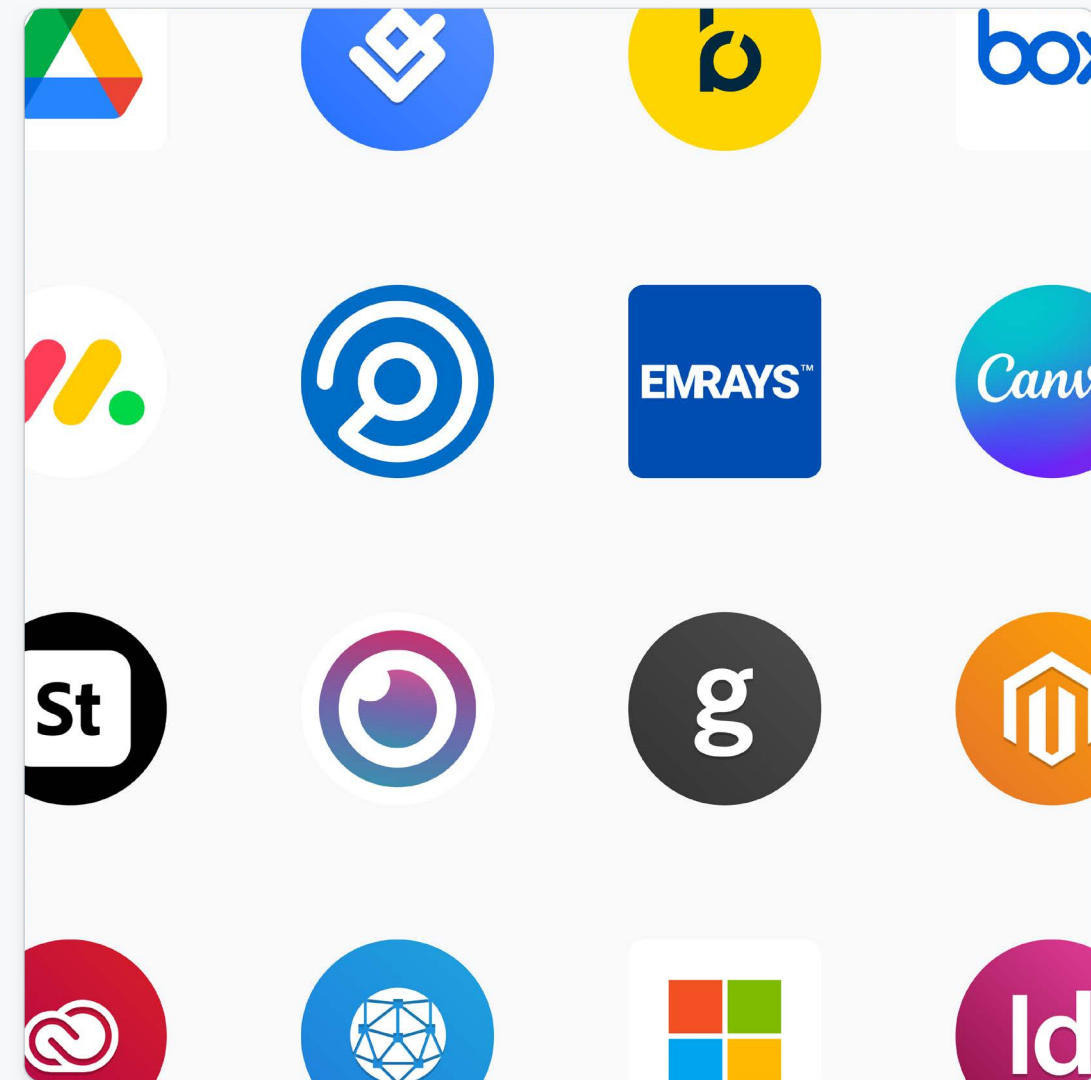
\*Digital asset transformation (DAT) est le processus de conversion des ressources digitales en différentes formes et tailles.

Distribution

# Intégrations

Les plateformes de DAM leaders du marché s'imbriquent au cœur de votre écosystème de technologies au service du marketing. C'est la raison pour laquelle la solution que vous choisirez doit proposer des options d'intégration qui facilitent les connexions à votre stack et offrir une interopérabilité optimale entre le système de DAM et d'autres outils essentiels au fonctionnement de l'entreprise.

Avec l'émergence des architectures headless et composables, les opportunités de créer de meilleures expériences de contenu sont nombreuses. En réunissant toutes les meilleures technologies disponibles et en les améliorant avec des intégrations, ces nouvelles architectures sont capables de centraliser et de diffuser du contenu sur tout type de canal front-end de sorte à créer des expériences de contenu avec une souplesse propice aux ajustements rapides face à des besoins évolutifs.



# Les intégrations DAM les plus courantes

Intégration	Description
Logiciels de création	Directement depuis les outils de création, parcourez les ressources numériques disponibles et enregistrez de nouvelles versions au sein de la plateforme de DAM.
Plug-ins CMS	Importez directement des ressources (images et vidéos, par exemple) au sein de votre CMS depuis votre outil de DAM.
Solutions de gestion de l'information produit (PIM)	Parcourez et sélectionnez des ressources produit présentes au sein de votre plateforme de DAM, synchronisez-les automatiquement avec votre outil de PIM et complétez les métadonnées avec des données produit fournies par votre système de PIM.
Plateformes d'e-commerce	Publiez sur votre site d'e-commerce du contenu actualisé et optimisé.
Gestion de la relation client (CRM)	Attribuez des ressources de votre plateforme de DAM à des objets au sein de votre CRM sous forme de pièce jointe ou d'URL, ou importez-les au sein de votre bibliothèque de CRM pour joindre les ressources ou les afficher dans le corps de l'e-mail.
Plateformes d'expérience digitale (DXP)	Ajoutez des images à votre DXP en toute simplicité depuis votre plateforme de DAM et activez les mises à jour automatiques dès lors qu'une ressource est mise à jour côté DAM en utilisant des URL de référence.



# Autres fonctionnalités

Les solutions de DAM offrent de nombreuses autres fonctionnalités. Par exemple, si vous travaillez pour une entreprise internationale, un système de DAM qui prend en charge plusieurs langues et qui permet aux utilisateurs de changer la langue de l'outil au gré de leurs besoins peut se révéler utile.

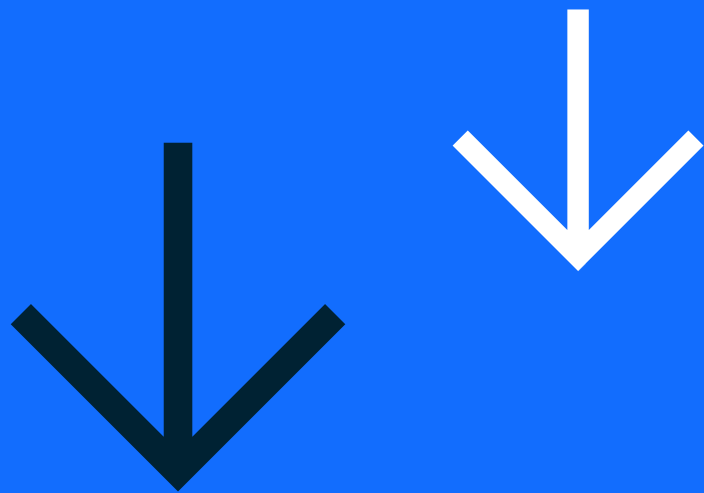
Si vous souhaitez que votre solution de DAM reflète l'identité visuelle de votre entreprise, prêtez une attention particulière aux options de personnalisation proposées par les fournisseurs.



## Fonctionnalités additionnelles du DAM

Fonctionnalité	Description
Prise en charge multilingue	Le système de DAM prend en charge une multitude de langues et permet aux utilisateurs de passer d'une langue à une autre.
Banque d'images libre avec fonctionnalités de paiement en ligne	Le système de DAM dispose d'un panier et d'une page de paiement similaires à celles proposées par les boutiques en ligne.
API	Interface qui permet aux utilisateurs de synchroniser les contenus multimédias de la plateforme de DAM directement avec d'autres systèmes.
Accessibilité mobile	Le système de DAM est accessible depuis un appareil mobile.
Option d'intégration bureau d'ordinateur	Accédez à la plateforme de DAM directement à partir du bureau de votre ordinateur.
Options de personnalisation	Le style visuel de la plateforme de DAM peut être entièrement adapté pour correspondre aux règles d'identité visuelle de votre entreprise.
Analyses de données sur l'utilisation des ressources	Accédez à des données sur l'utilisation de vos contenus pour gérer plus efficacement l'adoption et démontrer votre retour sur investissement.

# Checklist des fonctionnalités indispensables



Maintenant que vous avez une idée claire des possibilités offertes par les plateformes de DAM, il est temps pour vous de dresser la liste des fonctionnalités dont votre entreprise a besoin.

**Pour vous aider, nous avons créé un template interactif que vous pouvez utiliser pour esquisser votre plateforme de DAM idéale.**

Une fois complété, vous pourrez exporter le template et l'envoyer à de potentiels fournisseurs de plateformes de DAM.

<b>Templates de marque digitaux</b>	Importation directe de ressources	<b>Traitement et prise en charge des métadonnées</b>	Regroupement des guides
Templates avancés	IA générative	Taggage alimenté par IA	<b>Contrôle des accès utilisateur</b>
Interfaces utilisateur spécifiques aux rôles	Autorisations par rôle (IA)	Automatisation des comportements des métapropriétés	Création de profils utilisateur
Animations et préreglages adaptés à votre identité de marque	Démarcation du contenu issu de l'IA	<b>Chargement et importation de documents</b>	Contrôle des accès
Partage et collaboration	Historique des modifications (IA)	Importation de fichiers seuls ou multiples	Authentification unique
Actions par lots et redimensionnement	<b>Fonctionnalités de recherche</b>	Extraction et modification de métadonnées à l'importation	<b>Partage de fichiers et diffusion en ligne</b>
Importation et exportation sous des formats communs	Ajout des filtres de métadonnées personnalisés	Importation par glisser-déposer	Création et partage de collections de fichiers
<b>Création de contenu éditorial</b>	Fonctionnalité de recherche par mots-clés	Taille et quantité maximale de fichiers importés à la fois	Transfert de fichiers
Tableau de bord des contenus	Localisation automatique de doublons	<b>Directives de marque</b>	Options de transformation (DAT)
Organisation avancée des contenus	Recherche textuelle à l'intérieur d'images	Intégration de ressources liées à l'image de la marque	Préreglages de transformation (DAT)
Workflow avancé	Contenus similaires (IA)	Duplication de guides, sections et pages	Points de focus (DAT)
Intégration avec votre stack technologique	Images similaires (IA)	Gestion avancée des droits d'accès	Indicateurs de performance (DAT)
Collaboration et partage en temps réel		Collections de thèmes pour des marques seules ou multiples	

La solution Bynder Digital Asset Management offre un référentiel unique pour toutes les ressources liées à votre marque, vos campagnes et vos produits.

Ses fonctionnalités puissantes, ses modules intégrés et sa vaste gamme d'intégrations permettent aux équipes de créer, stocker, gérer et diffuser des contenus numériques avec efficacité, pour une expérience de contenu qualitative.

Vous souhaitez en savoir plus à propos de Bynder ?

**[Cliquez ici pour télécharger le guide complet des fonctionnalités.](#)**



La plateforme de Digital Asset Management de Bynder permet aux équipes de mettre fin au chaos engendré par la prolifération des contenus et la démultiplication des interlocuteurs et des points de contact. Avec des solutions puissantes et intuitives qui s'adaptent à la façon dont les gens veulent travailler et un écosystème richement intégré, Bynder est l'allié des marques : la plateforme unifie et transforme la création et le partage des contenus, accompagnant les équipes, clients et entreprises vers la performance.