

# Kundenerfolgsgeschichte



 **NAUTILUS** Inc

Was Sie erwartet

# Inhaltsverzeichnis

Über Nautilus	3
Herausforderungen für Nautilus	5
Was verbessert werden musste	6
Die Bynder Transformation	7
Wie hat Bynder zentrale Herausforderungen adressiert?	9
Über Bynder	11



## Kundenerfolgsgeschichte

# Über Nautilus

Nautilus, Inc engagiert sich seit über 40 Jahren dafür, dass Menschen ihre Fitnessziele erreichen können. Was als eine revolutionäres Krafttraining begann, hat sich zu einem Unternehmen mit einer vielfältigen Familie von Kraft- und Kardiomarken entwickelt.

Ihre Marken Nautilus®, Bowflex®, Schwinn®, Universal® und Octane Fitness® bieten einzigartige Heimfitness-Lösungen, die auf jedes Fitnessniveau zugeschnitten sind. Ihre Produkte werden sowohl im Einzelhandel, als auch direkt an Verbraucher auf der ganzen Welt verkauft.

Michael Robinson ist Creative Director bei Nautilus. Er leitet ein Team von Designern und Werbetextern, das für jede Marke des Unternehmens Marketingdesign liefert und externe Anbieter nutzt, um Foto- und Video-Assets zu produzieren. Als Creative Director überwacht Michael persönlich alle Aspekte des kreativen Prozesses, von Planung bis Erschaffung. Alle folgenden Zitate werden ihm zugeschrieben.

*„Bevor wir Bynder nutzten, wurde unser Team ständig mit Hindernissen konfrontiert. Hauptsächlich weil unser gesamtes Asset-Archiv auf einem Netzlaufwerk gespeichert war, das schwer zu organisieren, unmöglich zu durchsuchen und nur Designern, innerhalb der Firma, zugänglich war.“*

# Herausforderungen für Nautilus

*„Als unser Team und unsere Assets zunahmen, brauchten wir eine Lösung, die uns half smarter und effektiver zu arbeiten. Ich wollte meinem Team eine Möglichkeit der Datenspeicherung bieten, welches ihnen gleichzeitig effizienten Arbeitsfluss und den Zugang zu allen Daten während des Designprozesses bietet. Der Wunsch die Möglichkeit zu haben, von Außerhalb auf Assets zuzugreifen, ohne auf mein Team zurückzugreifen, wuchs ebenfalls. Von Bynders Funktionsreichtum und Benutzeroberfläche war ich sofort begeistert.“*

Vor Bynder konnten Designer nicht einfach auf sinnvolle Assets zugreifen, die ihnen helfen ihre Kreativität anzuregen (sie wussten entweder nicht wo man sie findet, oder ob sie überhaupt existieren).

50,000

Assets gespeichert

6,000

Assets heruntergeladen

100%

Annahmequote



## Probleme lösen

# Was verbessert werden musste

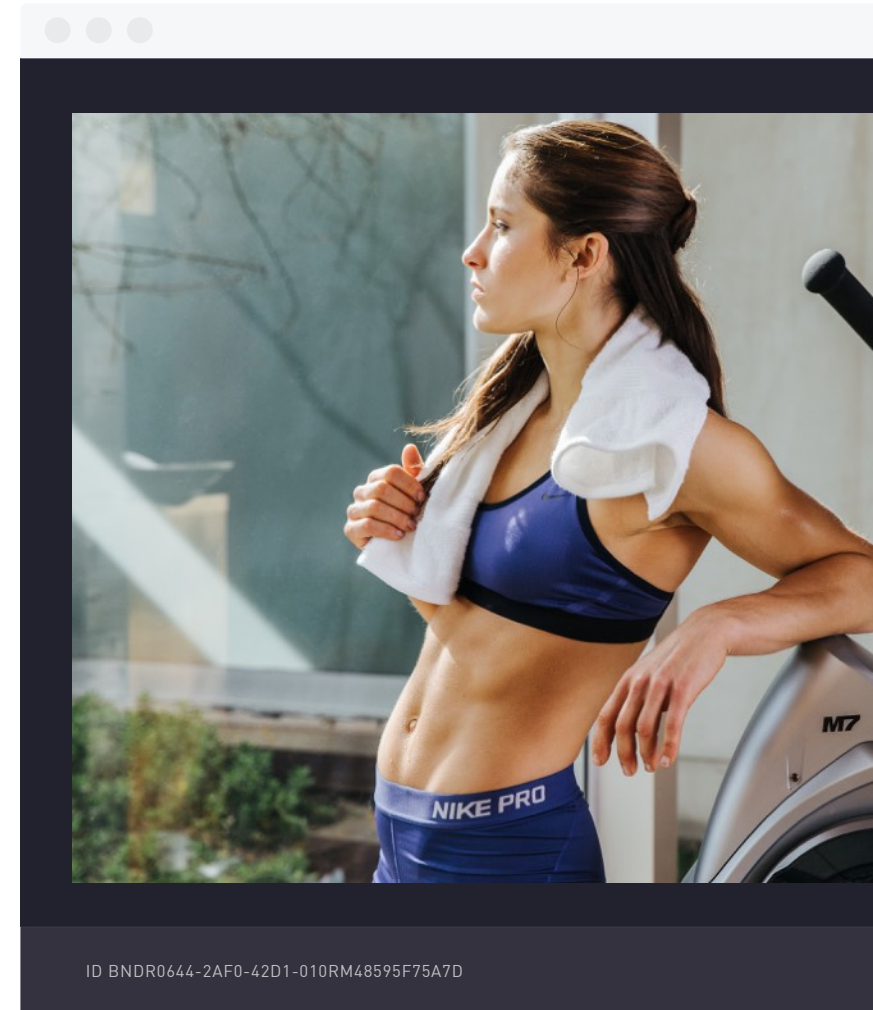
Mit ihren früheren Systemen hatte Nautilus mehrere Herausforderungen rund um Digital Asset Management, die es zu lösen galt: Zugang, Teilen und Annahme.

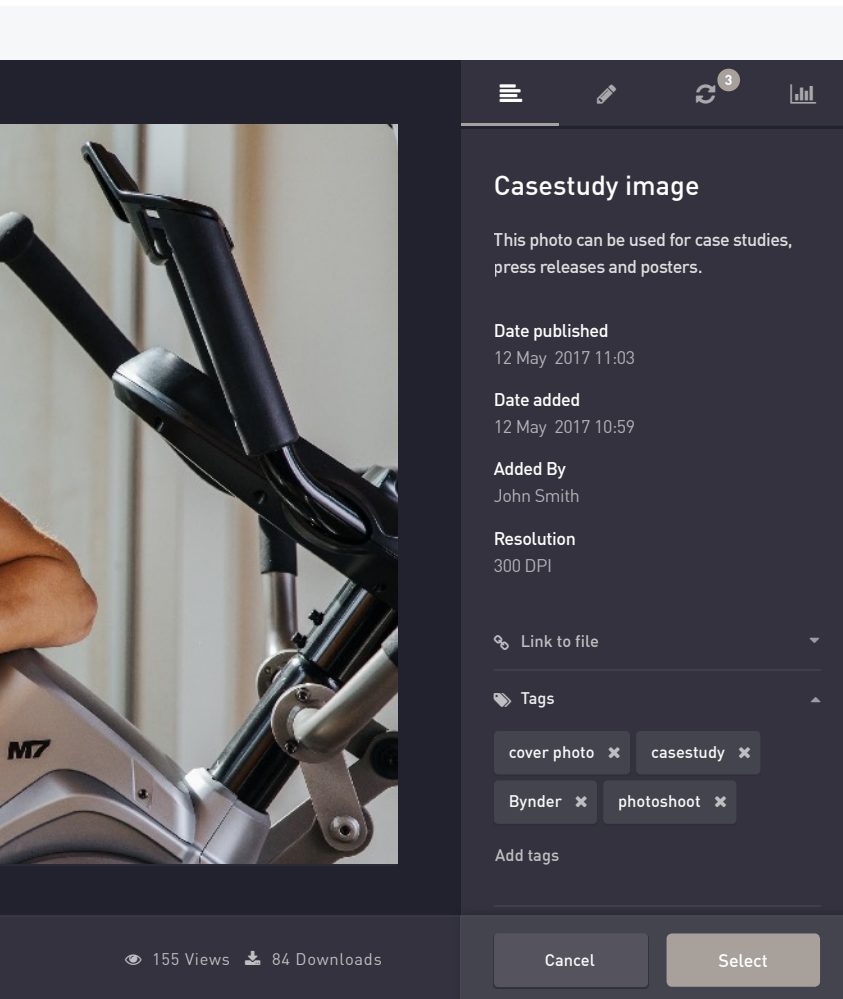
Das Kreativ-Team war ständig damit beschäftigt Bilder zu skalieren, Logos hin und her zu schicken, sowie 'Schau dir mal das an' Emails zu versenden, sobald neues Marketingmaterial herauskam. All das kostete Zeit die anderswo besser angelegt gewesen wäre.

**Zugang:** Nautilus hat zuerst ein Netzlaufwerk genutzt, dies war schlecht organisiert, schwierig zu durchsuchen und nur innerhalb des Gebäudes erreichbar.

**Teilen:** Marketing Involvierte hatten keinen Zugang auf den geteilten Speicherort des Kreativ-Teams, das führte zu verlangsamten Projekten und ineffektiven Arbeitsflüssen.

**Annahme:** Später hat das Team erstmals eine DAM Lösung implementiert. Diese war aber nicht ausreichend, da Nautilus Verwendungszwecke nicht komplett abgedeckt wurden. Hierdurch hielt sich die generelle Annahme und Benutzung in Grenzen, wodurch der Wert des Tools nie realisiert werden konnte.





Wo die Magie beginnt

# Die Bynder Transformation

**Zugriff:** Durch die Verwendung von Bynders Bulk-Uploads, Metadaten, Smart-Filtern, Tagging, Suche und verschiedenen Filtersichten von Assets finden alle Nautilus Mitarbeiter auf der intuitiven Benutzeroberfläche sofort was sie benötigen. Die cloudbasierte Konfiguration von Bynder gewährleistet jederzeit und überall Zugriff.

**Teilen:** Mithilfe der Sammlungen und einer benutzerdefinierten Startseite, arbeitet das Kernteam von Nautilus mithilfe des Markenportals mit dem Rest der Organisation zusammen. Es gibt keine Barrieren zwischen den verschiedenen Interessengruppen und den jeweiligen Assets, die sie benötigen.

**Annahme:** Nautilus entschied sich für Bynder, aufgrund seiner visuellen Ästhetik, der dynamischen Homepage und der Fähigkeit neue Endbenutzer zu schulen. Das führte schließlich zu einer 100% - Annahmequote unter allen Benutzern.

*„ROI von Bynder beweist sich in der gesparten Zeit, der gestiegenen Anzahl, der sich im Umlauf befindlichen Assets und der erhöhten Effizienz unserer Designprojekte.“*



Wo die Magie beginnt

# Wie hat Bynder Herausforderungen adressiert?

Zugriff

*„Das EINE Foto zu finden, ist einfach geworden. Wir sparen Zeit, designen mehr und designen besser.“*

*„Marketingmanager bewegen sich eigenständig auf dem Markenportal und brauchen das Design Team nicht mehr für Aufgaben wie Bilder skalieren, oder dem Senden der neuesten Logos zu fragen.“*

Teilen

*„Unser Team teilt das Neuste in Form von Kollektionen mit anderen Abteilungen der Firma täglich.“*

*„Dank Bynder muss ich keine ‘schau dir mal das an’ Emails an mein Team mehr senden.“*

Annahme

*„immer mehr Angestellte nutzen unsere Assets, da sie wissen, wie man sie findet. Die Tatsache, dass Assets die vor Bynder nur irgendwo verstaubten jetzt genutzt werden, um noch mehr zu kreieren, ist genug um Bynder einen Erfolg zu nennen“.*

*„In der Lage zu sein, Neulingen innerhalb von 5 Minuten Bynder zu erklären, ist ein wahrer Lebensretter und spricht für den Aufwand, der in die Entwicklung investiert worden ist. Bynder ist die bestaussehendste DAM Plattform die es gibt - Punkt“.*

*„Wir sparen Zeit, designen mehr und designen besser. So einfach ist das.  
Das sichere Speichern von Dateien benötigt keine Zeit oder Management mehr – Bynder übernimmt die ganze Arbeit für uns.“*



Einige Fakten

## Über Bynder

Bynder ist der am schnellsten wachsende Digital Asset Management Anbieter und bietet Marketingprofis eine einfache Lösung für die Verwaltung ihrer digitalen Inhalte in der Cloud.

Für mehr Informationen, besuchen Sie unsere Webseite [www.bynder.de](http://www.bynder.de).

Oder fragen Sie eine persönliche one-to-one Demonstration mit einem Experten an.

Demo einplanen



A man with a muscular physique is shown in profile, sitting on a black exercise bench and using a Bowflex machine. He is wearing red shorts with a black stripe and black sneakers. The machine is black and silver, with the brand name 'BOWFLEX' visible on the frame. The setting is a sunroom with large glass windows and doors, overlooking a garden with green plants and a wooden planter box. The overall atmosphere is bright and healthy.

 bynder

[www.bynder.de](http://www.bynder.de)